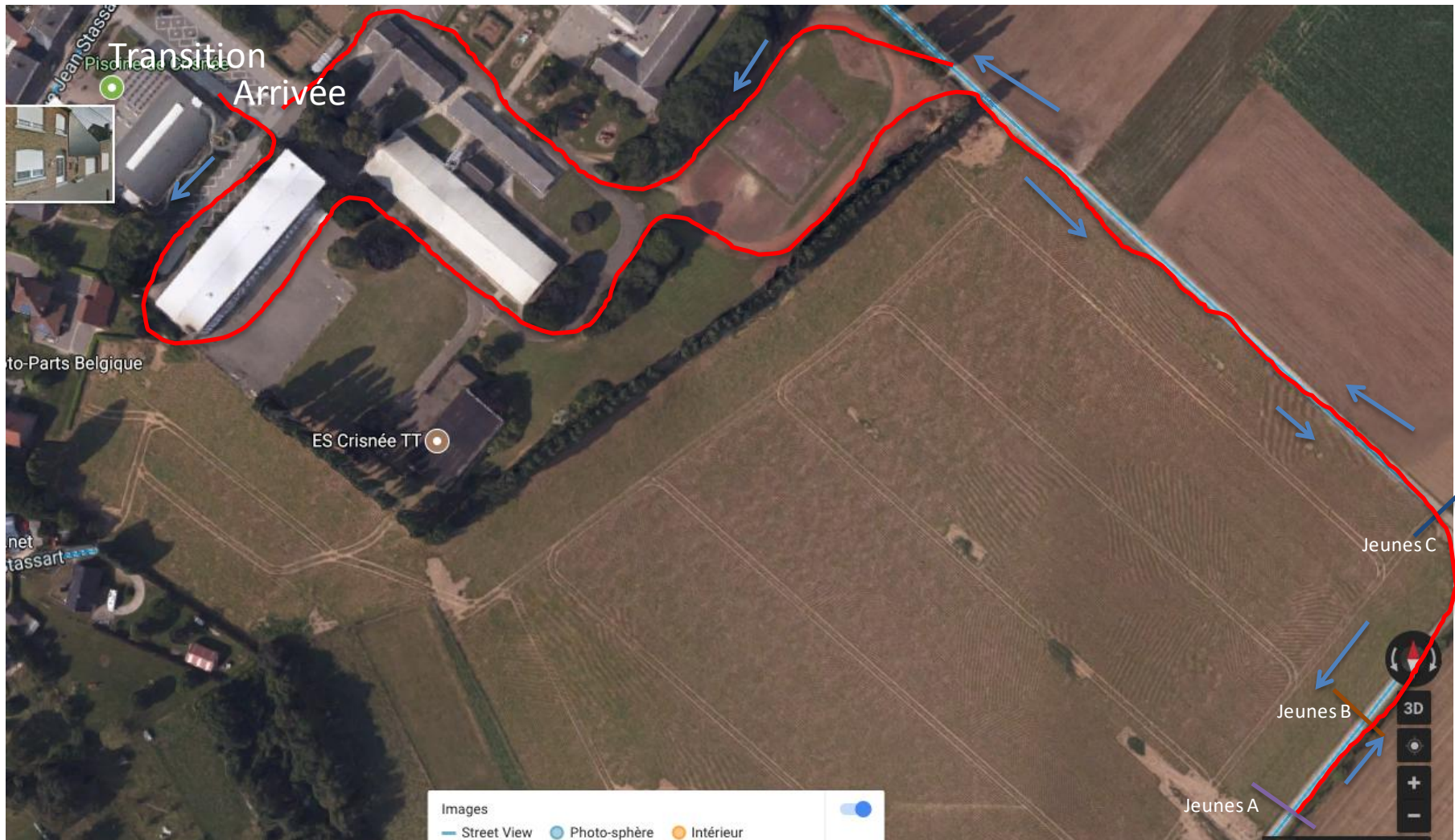


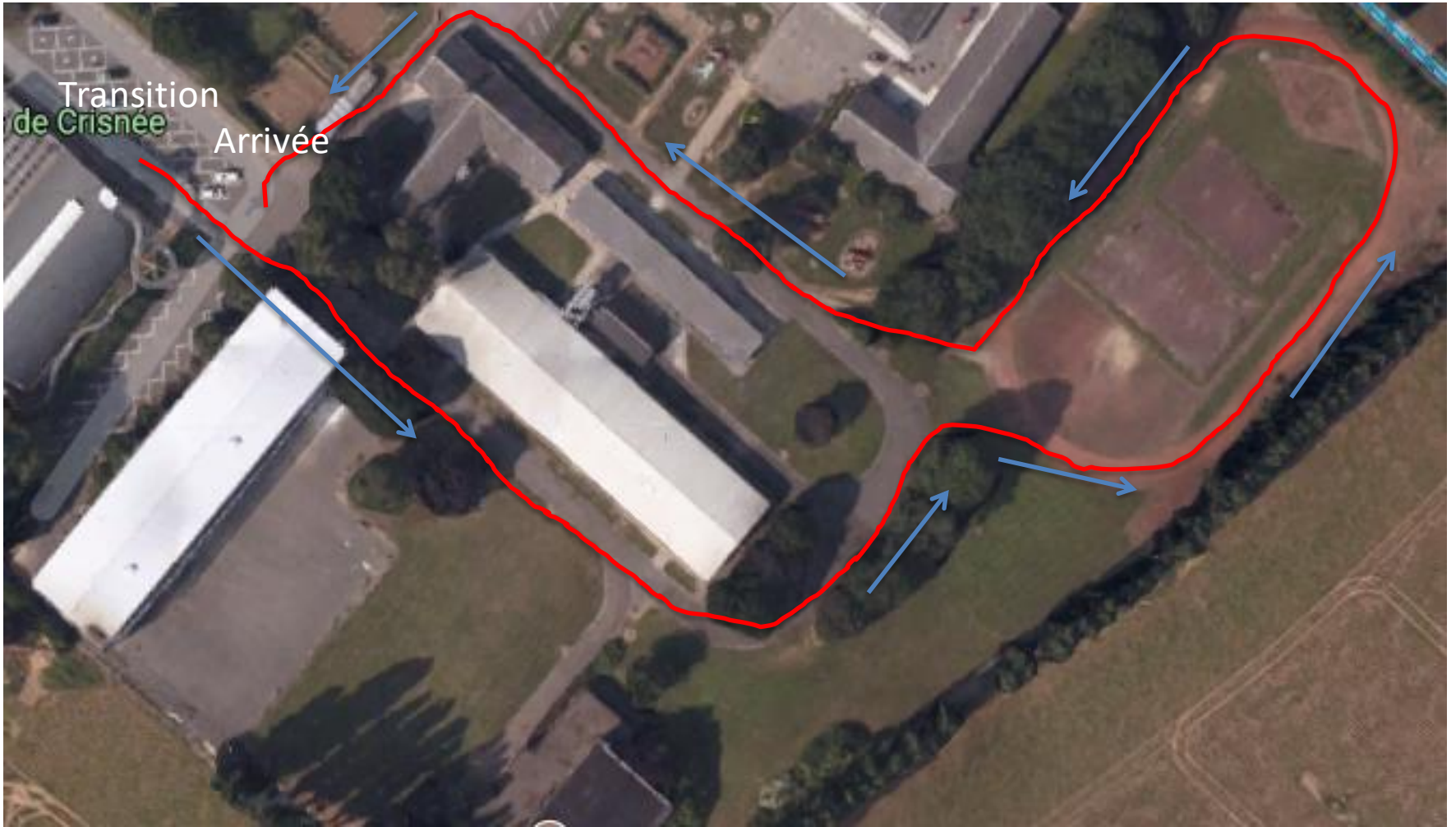
## Parcours Jeunes et juniors (turning point)

Jeunes C: 1km (2 tours) / Jeunes B: 1,5km (2 tours) / Jeunes A et juniors: 1,6 km (3 tours)



## Parcours Kids A et C

Kids C: 500m (1 tour) / Kids A: 1000m (2 tours)



## Parcours Kids B

Kids B: 750m (1 tour)

